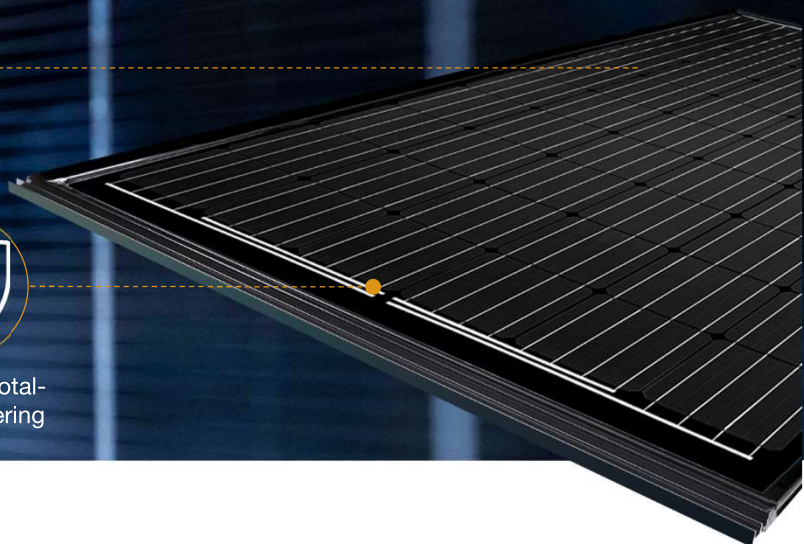




Optioneel: junction box
1500 Volt upgrade



Optioneel: 25 jr. productgarantie
Optioneel: total care verzekering



INTEGRATION

M48

MONOKRISTALLIJN 255-265 WP

Schweizer

Lange levensduur, ook onder extreme omstandigheden

Indak oplossing, BIPV-Typ EN
50583, Categorie A

Gemakkelijk te installeren,
betrouwbaar in het gebruik

Regendicht als een pannendak
(SIA 232/1)

Maximale drukbelasting getestet
tot 5.400 Pascal ²

Geoptimaliseerd voor rendement

PID-vrije,
monokristallijne
hoogrendementscellen

Anti-reflecterend glas,
geoptimaliseerd voor
bewolkte dagen en
diffuus licht

Vermogenstolerantie
-0/+4,99 Wp

Toonaangevende
NMOT-waarden

Hoogste kwaliteits- normen

Harde dakbedekking,
P-BWU03-I-16.3.237

Gemaakt conform
DIN EN ISO 9001:2015
DIN EN ISO 14001:2015
DIN EN ISO 45001:2018

Constructiecertificering
PV-paneel conform
IEC 61215:2016 ³

Veiligheidskwalificatie
PV-paneel conform
IEC 61730:2016 ³

Gegarandeerd rendement ¹

26 jaar lineaire opbrengst
garantie

12 jaar productgarantie,
(optie: productgarantie
25 jaar)

All Risk verzekering voor
het hele systeem (optie)

Geproduceerd in
Duitsland, Wismar.
Conform Europese
normen en met Europese
garantie bepalingen

¹ Raadpleeg de garantievoorwaarden van CS Wismar GmbH voor meer informatie

² Zie achterzijde datasheet voor gedetailleerde testbelastingen

³ Onder voorbehoud van hercertificering

INTEGRATION 255 | 260 | 265 M48

STC-rendement

Onder standaardtestomstandigheden (STC):
1.000 W/m², spectrum AM 1,5,
celtemperatuur 25°C,
meettoleranties STC: ±3% (Pmpp)
Isc ±10%; Uoc ±10%

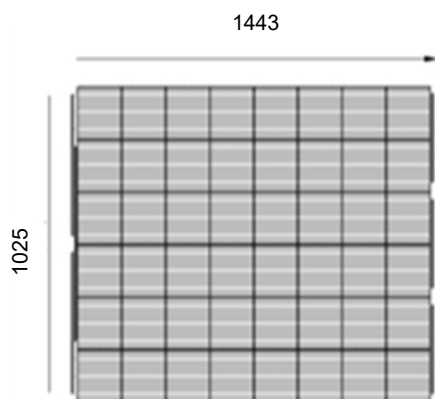
	255	260	265
Nominaal vermogen Pmpp (Wp)	255	260	265
Open spanning Uoc (V)	31,74	31,89	32,04
Spanning Umpp (V)	26,65	27	27,35
Kortsluitstroom Isc (A)	10,30	10,45	10,6
Stroom Imp (A)	9,57	9,63	9,69
Efficiëntie η (%)	15,0	15,3	15,6

Vermindering van het rendement van de module bij reductie door 1000 W/m² tot 200 W/m²: 4,1% ± 0,1% (relatief)

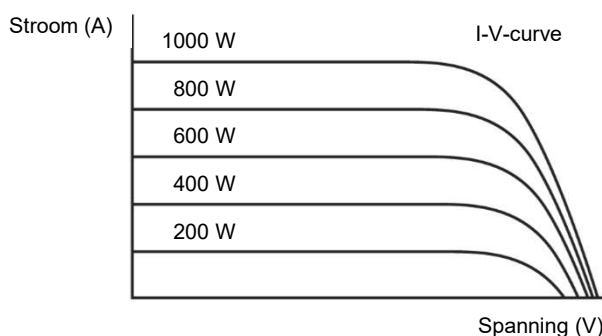
NMOT-rendement

Nominale bedrijfstemperatuur van de module
800 W/m², NMOT, AM 1.5

	197	201	204
Nominaal vermogen Pmpp (Wp)	197	201	204
Open spanning Uoc (V)	29,68	29,82	29,96
Spanning Umpp (V)	25,80	26,11	26,41
Kortsluitstroom Isc (A)	8,32	8,44	8,56
Stroom Imp (A)	7,64	7,68	7,73



metingen in mm



Overige Technische Specificaties

Max. systeemspanning	1000 V
Gewicht	16.0 ± 0.5 kg
Sperstroombelasting IR	15 A
Junction Box	IP 67 door
	3 Omloopdiodes
Connectors	IP 67, MC4
Brandbeveiligingsklasse	Class C
Bedrijfstemperatuur	-40°C ... +85°C
Ontwerpbelasting: sneeuw	3.600 Pa *
Maximale testbelasting	5.400 Pa
Ontwerpbelasting: wind	1.600 Pa *
Maximale testbelasting	2.400 Pa
Externe dimensies	1443 x 1025 mm
Rastermaten	1425 x 993 mm

Thermische Eigenschappen

TC Pmpp	-0.39 %/K
TC Uoc	-0.28 %/K
TC Isc	0.040 %/K
NMOT	45 +/- 2 °C

Gebruikte Materialen

Aantal cellen	48 st.
Type cellen	monokristallijne
Voorkant	Gehard zonneglas
Frame	Aluminium, Solrif
Framehoogte	16 mm
Modulehoogte	35 mm

* Veiligheidsfactor 1.5

